

LE CHAUFFAGE ELECTRIQUE AVEC

dimplex



NORMES DE QUALITÉ

Vendus sur les 5 continents, les radiateurs DIMPLEX ont passé les normes et ont été approuvés dans plusieurs pays dont :

U. S. A.
CANADA
HOLLANDE
BELGIQUE
FRANCE
SUISSE
DANEMARK
AUSTRALIE
JAPON

RADIATEURS

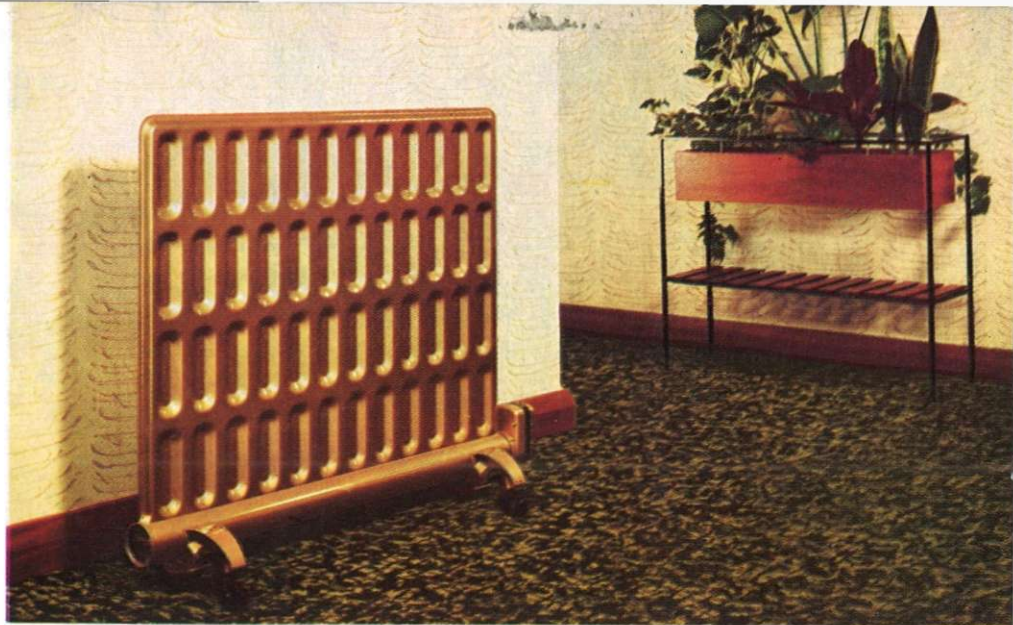
A CIRCULATION D'HUILE ET CONTRÔLE THERMOSTATIQUE D'AMBIANCE

Le chauffage individuel
sur mesure avec DIMPLEX

Remplis d'huile une fois
pour toutes et hermétiquement
scellés, les radiateurs Dimplex
procurent le confort du chauf-
frage central sans aucun de ses
inconvénients.

Le contrôle thermostatique permet d'ajuster la température ambiante des pièces pour un maximum de confort et d'économie.

Le thermostat Dimplex est doublé d'un disjoncteur et muni d'une lampe-témoin.



Modèle C 412, 1.000 watts

dimplex

ÉCONOMIE

Tous les modèles de radiateur à circulation d'huile Dimplex étant munis d'un thermostat d'ambiance, tout gaspillage possible de courant est évité du fait de surchauffage et fait de Dimplex le radiateur idéal pour le chauffage des appartements, maisons de campagne, pavillons, bureaux, magasins, etc.

SÉCURITÉ

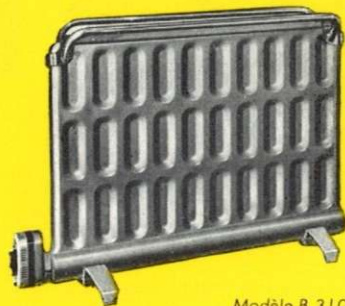
De petits vêtements, serviettes, etc., peuvent être placés sur le radiateur sans danger de brûlure, pourvu que les extrémités du radiateur restent libres, pour permettre la circulation de l'air.

De par leur construction spéciale, les radiateurs Dimplex occupent un minimum d'espace dans une pièce et leur apparence agréable et moderne en fait une sorte d'ornement.

La richesse de la gamme de couleurs brillantes permet de l'harmoniser avec le décor de l'ameublement.



Modèle E 420, 2.000 watts



Modèle B 310, 750 watts

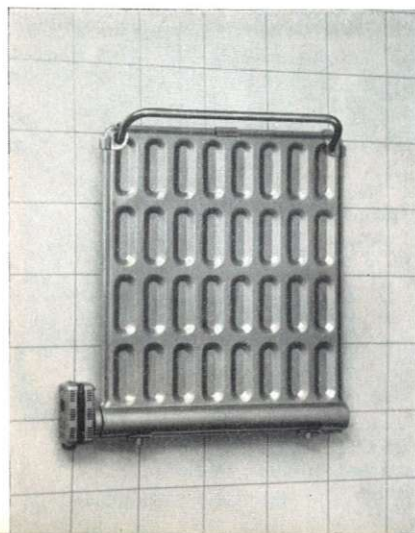
Le dessin des creux en forme de fossettes a pour but de créer un maximum de surface chauffante.

Le radiateur Dimplex est réversible ce qui facilite son installation.

Conçus pour assurer un chauffage complet, les radiateurs Dimplex peuvent être utilisés en supplément à d'autres moyens de chauffage existant et également pour donner un fond de chaleur nécessaire.



Modèle D 416, 1.500 watts



Modèle B 48, 750 watts
mural

Le modèle de radiateur B 48-750 watts est idéal pour le chauffage des cuisines, salle de bains, etc. Comme tous les modèles de radiateur PANNEAU, il peut être fixé au mur. Des porte-serviettes chromés sont disponibles avec simple ou double barres pour les modèles B 48, B 310, C 412, ER 316 et D 416.

Tous les radiateurs Dimplex sont livrés avec un cordon de branchement de 2 mètres et sont disponibles dans les teintes les plus demandées : GOLD-DORÉ et CRÈME. Sur demande et sans frais supplémentaires en : BLANC et GRIS-CLAIR.

LE CHAUFFAGE INDIVIDUEL SUR MESURE

Ne nécessite ni chaudière, ni combustibles à transporter, sans frais d'entretien, le système s'adapte à tous les besoins.

Branchez simplement votre Dimplex sur les prises de courant qui conviennent. Le radiateur est rempli d'une huile spéciale, une fois pour toutes. Il est scellé hermétiquement et de ce fait, il n'y a aucun danger d'émanation de fumée ou d'odeur. Existents en 750, 1 000, 1 250, 1 500 et 2 000 watts. Livrables avec des pieds fixes ou des consoles murales, sur demande avec des roulettes en supplément.

Modèle B 48, 750 watts
pieds fixes



SPÉCIFICATIONS DES TYPES PANNEAUX

Modèle N°	Puissance	Ampérage requis					Longueur compris le thermostat en cm	Hauteur (avec pieds ajouter 5 cm)	Poids en kg	Capacité de chauffage en m ³
		Monophasé			Triphasé					
		120	220	380	220	380				
B 48	750 watts	5,9	3,4	2	1,97	1,14	66	68	16	20/22
B 310	750 watts	5,9	3,4	2	1,97	1,14	80	53	16	20/22
C 412	1 000 watts	7,9	4,6	2,7	2,63	1,52	94	68	21	25/30
ER 316	1 250 watts	9,9	5,7	3,3	3,28	1,90	120	53	23	30/35
D 416	1 500 watts	12	6,9	4	4	2,4	120	68	28	40/45
E 420	2 000 watts	16	9,1	5,3	5,3	3,2	147	68	32	50/60

Hauteur avec roulettes : ajouter 7,5 cm

LARGEURS HORS TOUT : Avec pieds fixes : 20 cm ; - Avec roulettes : 25 cm.
Avec attaches murales : 10 cm.

Les radiateurs sont disponibles en 120/220 volts mono-commutables ou 220/380 volts tri-commutables.

Les radiateurs Dimplex sont munis d'un thermostat d'ambiance équipé d'un bouton de réglage permettant de régler le degré de chaleur selon vos exigences et pourvu que le radiateur employé soit d'une capacité en rapport avec l'espace à chauffer, le thermostat coupera le courant automatiquement quand la température voulue sera atteinte. Ainsi, pas de consommation inutile de courant; c'est une fausse économie d'installer des radiateurs de capacité insuffisante.



Modèle DF/2, 1.500 watts

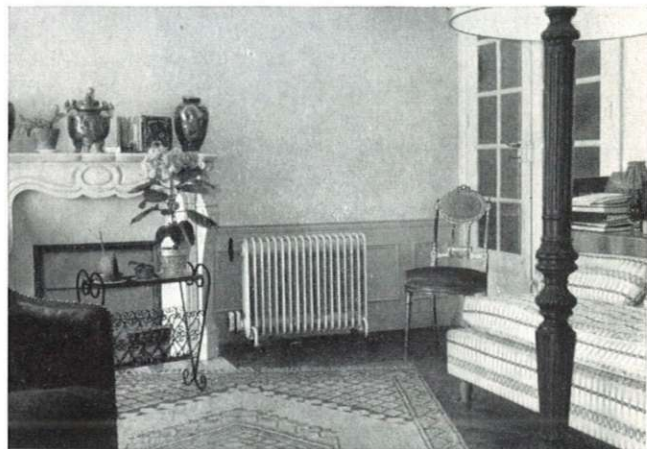


Modèle DF/1, 1000 watts

A l'encontre des radiateurs à foyer ouvert, le Dimplex ne dessèche pas l'air et la chaleur dégagée est uniformément répartie dans la pièce. Ne pouvant prendre feu et ne dégageant AUCUNE ÉMANATION, c'est le radiateur idéal pour les crèches et chambres d'enfants, ceux-ci pouvant jouer autour avec une sécurité complète

Les modèles type colonne sont munis d'une poignée et livrés avec des roulettes Castor qui, de ce fait, les rendent facilement transportables d'une pièce dans une autre.

Sur demande, ils peuvent être livrés avec des pieds fixes ou des attaches murales.



SPÉCIFICATIONS DES TYPES COLONNES

Modèle DF/3, 2.000 watts

Modèle N°	Puissance	Ampérage requis					Longueur compris le thermostat en cm	Hauteur (avec pieds ajouter 5 cm)	Poids en kg	Capacité de chauffage en m ³
		Monophasé			Triphasé					
		120	220	380	220	380				
DF/1	1 000 watts	7,9	4,6	2,7	2,63	1,52	50	55	21	25/30
DF/2	1 500 watts	12	6,9	4	4	2,4	64	55	29	40/45
DF/3	2 000 watts	16	9,1	5,3	5,3	3,2	78	55	37	50/60
DF/4	3 000 watts	24	13,7	7,9	7,9	4,6	106	55	53	70/80

Hauteur avec roulettes : ajouter 7,5 cm

LARGEURS HORS TOUT : Avec pieds fixes : 18 cm. - Avec roulettes : 25 cm.

Tous les modèles sont réversibles et munis d'un câble souple de 2 mètres comprenant une prise de terre.

Les radiateurs sont disponibles en 120/220 volts mono-commutables ou 220/380 volts tri-commutables.

COULEURS standards : GOLD-DORÉ et CRÈME et sur commande sans frais supplémentaires en BLANC et GRIS CLAIR.

A LA COMMANDE indiquer : numéro du modèle, tension, intensité, couleur; préciser si l'on désire des supports à consoles murales des pieds ou des roulettes.

Les radiateurs Dimplex sont munis d'un thermostat d'ambiance équipé d'un bouton de réglage permettant de régler le degré de chaleur selon vos exigences et pourvu que le radiateur employé soit d'une capacité en rapport avec l'espace à chauffer, le thermostat coupera le courant automatiquement quand la température voulue sera atteinte. Ainsi, pas de consommation inutile de courant; c'est une fausse économie d'installer des radiateurs de capacité insuffisante.



Modèle DF/2, 1.500 watts

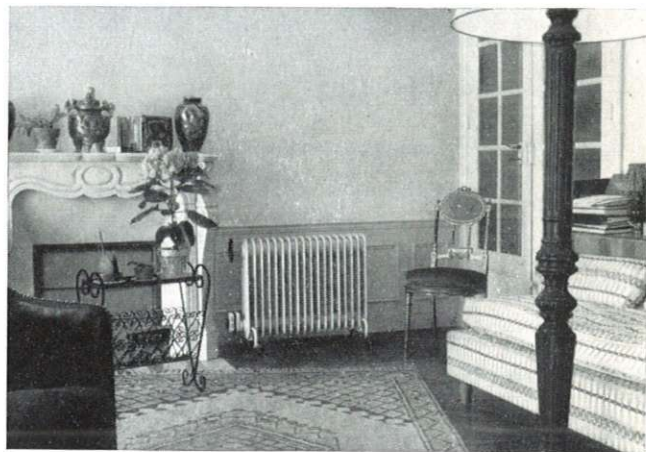


Modèle DF/1, 1000 watts

A l'encontre des radiateurs à foyer ouvert, le Dimplex ne dessèche pas l'air et la chaleur dégagée est uniformément répartie dans la pièce. Ne pouvant prendre feu et ne dégageant AUCUNE ÉMANATION, c'est le radiateur idéal pour les crèches et chambres d'enfants, ceux-ci pouvant jouer autour avec une sécurité complète

Les modèles type colonne sont munis d'une poignée et livrés avec des roulettes Castor qui, de ce fait, les rendent facilement transportables d'une pièce dans une autre.

Sur demande, ils peuvent être livrés avec des pieds fixes ou des attaches murales.



SPÉCIFICATIONS DES TYPES COLONNES

Modèle DF/3, 2.000 watts

Modèle N°	Puissance	Ampérage requis					Longueur compris le thermostat en cm	Hauteur (avec pieds ajouter 5 cm)	Poids en kg	Capacité de chauffage en m ³
		Monophasé			Triphasé					
		120	220	380	220	380				
DF/1	1 000 watts	7,9	4,6	2,7	2,63	1,52	50	55	21	25/30
DF/2	1 500 watts	12	6,9	4	4	2,4	64	55	29	40/45
DF/3	2 000 watts	16	9,1	5,3	5,3	3,2	78	55	37	50/60
DF/4	3 000 watts	24	13,7	7,9	7,9	4,6	106	55	53	70/80

Hauteur avec roulettes : ajouter 7,5 cm

LARGEURS HORS TOUT : Avec pieds fixes : 18 cm. - Avec roulettes : 25 cm.

Tous les modèles sont réversibles et munis d'un câble souple de 2 mètres comprenant une prise de terre.

Les radiateurs sont disponibles en 120/220 volts mono-commutables ou 220/380 volts tri-commutables.

COULEURS standards : GOLD-DORÉ et CRÈME et sur commande sans frais supplémentaires en BLANC et GRIS CLAIR.

A LA COMMANDE indiquer : numéro du modèle, tension, intensité, couleur ; préciser si l'on désire des supports à consoles murales des pieds ou des roulettes.

RADIATEUR INFRA-ROUGE DIMPLEX



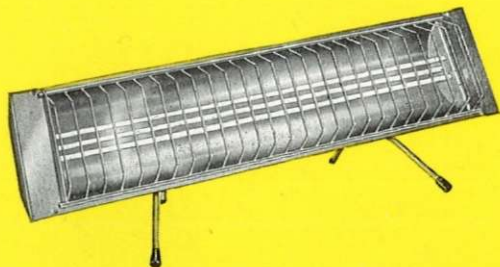
Modèle IRF 225, 2.250 watts

Le radiateur IRF 225/2250 watts est conçu pour le chauffage instantané de grands locaux et doit être monté sur pieds fournis à cet effet.

Équipé de trois tubes en quartz de 750 watts chacun qui se branchent individuellement.

Ce modèle est donc à trois allures de 750, 1.500 ou 2.250 watts.

dimplex



Modèle IRF 225, 2.250 watts

Le réflecteur du modèle IRF 225 est spécialement conçu en vue de donner un maximum de chaleur.

De par sa position, il renvoie la chaleur de chacun des trois éléments qui sont placés à des angles différents ce qui assure une distribution efficace de chaleur d'un, de deux ou des trois éléments branchés.

Ce réflecteur est en cuivre chromé. La grille de celui-ci peut être facilement soulevée pour permettre un accès facile au réflecteur en vue de nettoyage. Il est essentiel d'avoir un réflecteur propre pour obtenir un maximum de rendement.

DIMENSIONS en centimètre :

- Hauteur sur pieds : 25;
- Profondeur avec poignée : 18;
- Longueur : 77.

dimplex

MILLBROOK SOUTHAMPTON ENGLAND

DIMPLEX

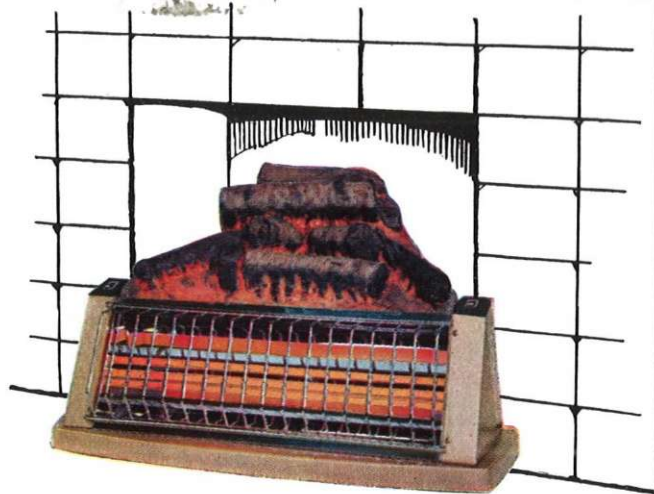
A EFFET DE BOIS ET CHARBON

RADIATEURS INFRA-ROUGE POUR CHEMINÉE

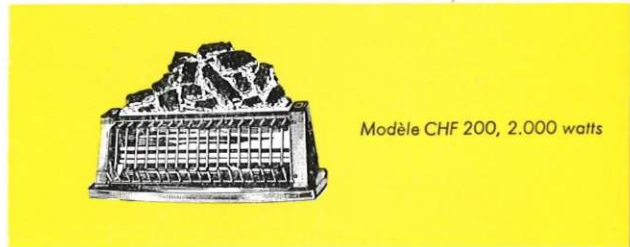
Ces modèles de radiateur sont conçus pour être placés dans le foyer des cheminées et sont disponibles en deux modèles, soit :

- Le modèle CHF (imitation charbon) et
- Le modèle LHF (imitation bois).

Ces appareils sont équipés de trois éléments en quartz contrôlés séparément, ce qui permet de brancher un, deux ou trois éléments. L'effet d'un feu de charbon ou de bois est obtenu avec une ampoule de 60 watts et cet effet peut être obtenu séparément des barres d'infra-rouge.



Modèle LHF 200, 2.000 watts



Modèle CHF 200, 2.000 watts

dimplex

MILLBROOK SOUTHAMPTON ENGLAND

Printed in England

MODÈLE TRANSPORTABLE DE RADIATEUR INFRA-ROUGE A EFFET DE CHARBON

D'une puissance totale de 2 000 watts fournis par trois éléments en quartz de 660 watts, ceux-ci peuvent être branchés séparément pour donner trois allures de chauffe de 660, 1 320 et 2 000 watts.

Ces modèles de radiateur sont livrés avec un câble de 2 mètres de long pour branchement sur du courant alternatif monophasé 120 ou 220 volts seulement.



Modèle CPF 200, 2.000 watts

dimplex

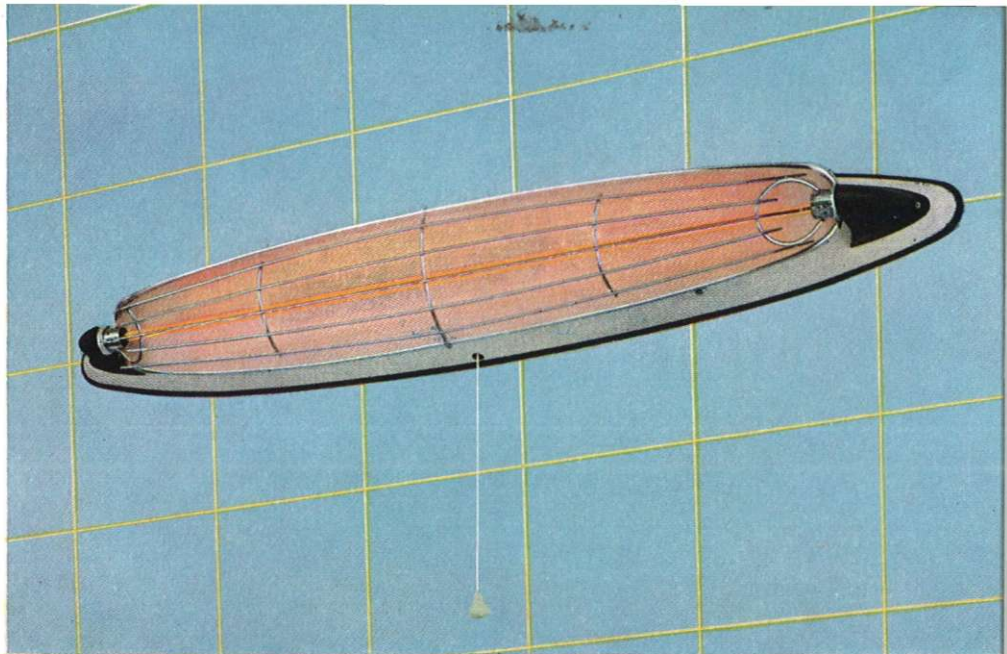
RADIATEUR INFRA-ROUGE POUR FIXATION MURALE

Le modèle IRD est conçu pour être fixé au mur.

Il est livré complet avec un cordon interrupteur.

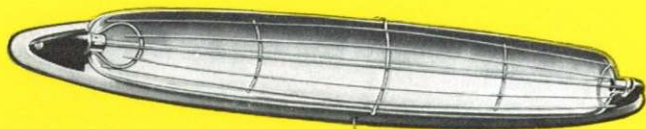
Sa puissance est de 750 watts, ce qui le rend idéal pour installation dans les cuisines, salle de bains, couloirs, etc.

Il est recommandé de l'installer à une distance de 30 centimètres minimum du plafond et à 2 m 10/2 m 40 du sol.



Modèle IRD 750/S, 750 watts

dimplex



Modèle IRD 1000/S, 1.000 watts

RADIATEUR INFRA-ROUGE

MODÈLE LUXE

Modèle	Dimensions en mm		
	Longueur	Hauteur	Profondeur
IRD 750 watts...	800	125	125

IRD : fixation murale.

Le réflecteur parabolique est conçu pour être ajusté manuellement en vue d'obtenir un rayonnement de chaleur à l'endroit désiré.

Ce modèle est disponible en 120 et 220 volts monophasé, courant alternatif.

dimplex

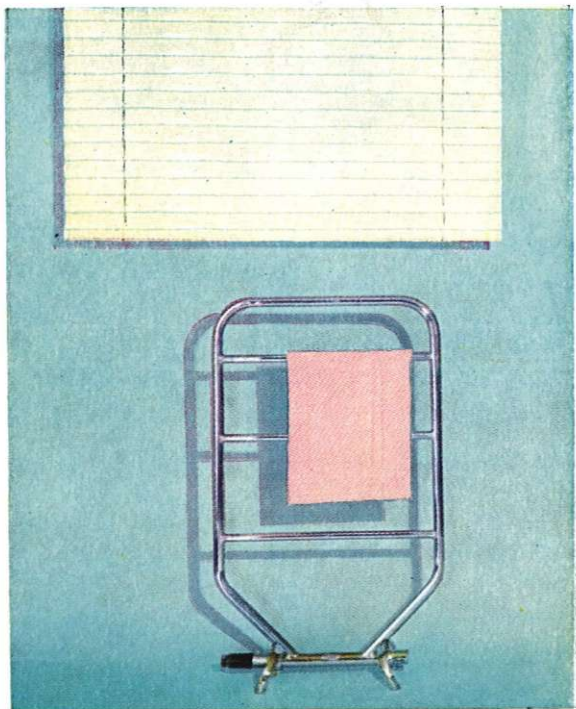
MILLBROOK SOUTHAMPTON ENGLAND

SÈCHE LINGE ÉLECTRIQUE A CIRCULATION D'HUILE

Les sèche-linge électriques sont disponibles avec des barres chromées ou peintes et émaillées au four.

D'une présentation luxueuse, les sèche-linge électriques DIMPLEX sont le complément d'une installation de salle de bains.

Ils sont remplis d'huile, chauffés avec une résistance en cuivre et hermétiquement scellés.

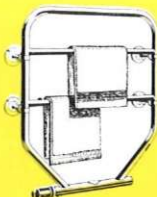


Modèle TRC 130, 130 watts

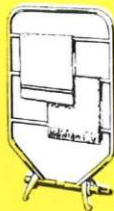
dimplex



Modèle TRS 200/F, 200 watts



Modèle TRS 120/W, 120 watts



Modèle TRS 175/F, 175 watts

SÈCHE-LINGE ÉLECTRIQUE DIMPLEX

MODÈLES

DIMENSIONS en mm

	DIMENSIONS en mm		
	Longueur	Hauteur	Profondeur
TRC/ 90 watts	525	625	113
TRS/120 watts	525	625	113
TRC/150 watts	790	825	113
TRS/200 watts	790	825	113

Les modèles TRC/90 et TRS/120 watts sont livrables pour fixation avec attaches murales seulement. Les modèles TRC/150 et TRS/200 watts peuvent être livrés avec consoles murales ou pieds fixes.

- Modèle TRS : barres émaillées au four;
- Modèle TRC : barres chromées (chrome anglais).

Disponibles en 120 et 220 volts monophasé seulement.



MILLBROOK SOUTHAMPTON ENGLAND

RADIATEURS ANTI-DÉFLAGRANTS

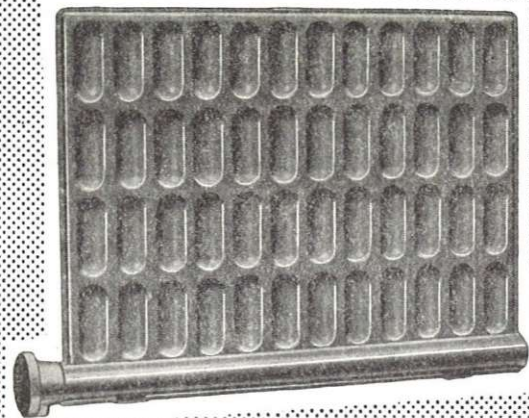
Certificat n° 111.046 délivré par le Laboratoire Central des Industries Electriques à Fontenay-aux-Roses (Seine) conforme pour les catégories de gaz N, O et P.

Buxton approved Mines Department (Grande-Bretagne), certificat n° 3072, Groups II and III Gases.

Pour installation dans des ateliers et dépôts de peinture, garages, stations services et autres emplois similaires.

Ces modèles doivent être obligatoirement fixés au mur, le branchement devant se faire avec presse-étoupe et sous tube étanche à une prise de courant se trouvant en dehors de la pièce à chauffer.

Disponibles en 220 volts mono, courant alternatif seulement.



MODÈLE PANNEAU	DIMENSIONS en mm		
	Longueur	Hauteur	Profondeur
FLP / A / 750 watts	930	675	120
FLP / B / 1 000 watts	930	675	120
FLP / A / 1 000 watts	1 200	675	120
FLP / B / 1 500 watts	1 200	675	120
FLP / A / 1 500 watts	1 465	675	120
FLP / B / 2 000 watts	1 465	675	120

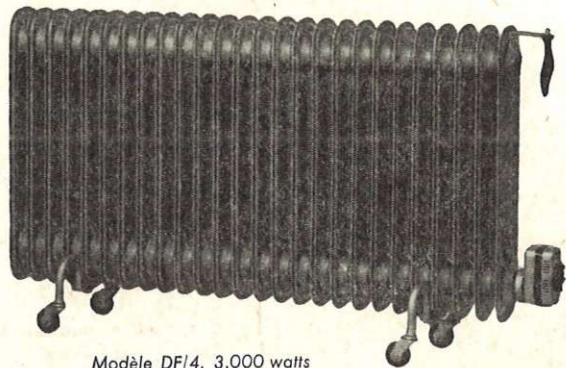
Ces modèles peuvent être livrés dans les trois teintes suivantes :

- BRONZE
- GOLD-DORÉ
- CRÈME

Modèle FLP/A - Température maxima de l'enveloppe chauffante.....	170° F
» » » » » »	77° C
Modèle FLP/B - Température maxima de l'enveloppe chauffante.....	200° F
» » » » » »	93° C

DIMPLEX (FRANCE) S.A.S.
1, Rue des Italiens
★ PARIS (9^e) ★

dimplex



Modèle DF/4, 3.000 watts